



IRON



6TH PRODUCER IN
LATIN AMERICA
WITH ABOUT
712.515
TONS IN 2017



PRODUCTION IS CONCENTRATED IN A GROUP OF MINES IN THE INTERIOR OF THE COUNTRY WHICH PROVIDE THE MINERAL FOR THE ONLY **INTEGRATED STEEL INDUSTRY** IN COLOMBIA.

THE FOLLOWING DEPOSITS ARE BEING EXPLOITED:



Oolitic iron deposit **PAZ DE RÍO**, in the department of Boyacá, which is part of Formation Concentración, of Tertiary age.

UBALÁ DEPOSIT, with iron coming from the alteration of limonite and hematite in the department of Cundinamarca, which belongs to the Fómeque Formation, of Cretaceous age.

Iron associated with the production of ferronickel is also extracted in the **CERRO MATOSO** project, located in the department of Córdoba.

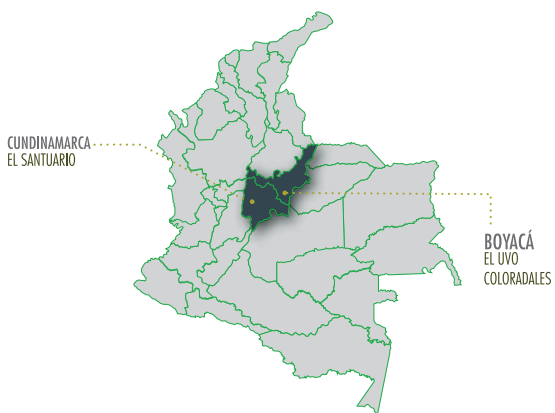
NEW DEPOSITS identified by the Geological Survey of Colombia:

LA PRADERA, IN THE DEPARTMENT OF CUNDINAMARCA.

PROSPECTS AS **MITÚ**, LOCATED IN THE DEPARTMENT OF VAUPÉS IN THE EAST OF THE COUNTRY, WHICH APPEARS AS BANDED IRON ASSOCIATED WITH METASEDIMENTARY SEQUENCES OF PRE-CAMBRIAN AGE.

SEVERAL OCURRENCIES OF THE MINERAL, MAINLY ALONG THE CENTRAL MOUNTAIN CHAIN.

MAIN MINES UNDER EXPLOITATION



PRODUCTION PER DEPARTMENT FOR YEAR 2017

DEPARTMENT	MUNICIPALITY	PRODUCTION (tons)
BOYACÁ	Paz de Río	225,007,00
	Guayatá	11.957,95
CUNDINAMARCA	Ubalá	475.550,13
Total		712. 515.08



HIERRO



6TO PRODUCTOR EN
LATINOAMÉRICA
CON CERCA DE
712.515
TONELADAS PARA EL AÑO 2017



LA PRODUCCIÓN ESTÁ CONCENTRADA EN UN GRUPO DE MINAS EN EL INTERIOR DEL PAÍS, QUE PROVEEN EL MINERAL PARA LA ÚNICA **INDUSTRIA SIDERÚRGICA** INTEGRADA DE COLOMBIA.

SE ENCUENTRAN EN EXPLOTACIÓN LOS SIGUIENTES DEPÓSITOS:



Depósito de hierro oolítico **PAZ DE RÍO**, en el departamento de Boyacá, que pertenece a la Formación Concentración, de edad terciaria.

DEPÓSITO UBALÁ, con mineral de hierro que proviene de la alteración de limonita y hematita en el departamento de Cundinamarca, el cual pertenece a la Formación Fómeque, de edad cretácica.

También se extrae mineral de hierro asociado a la producción de ferroníquel en el proyecto **CERRO MATOSO**, en el departamento de Córdoba.

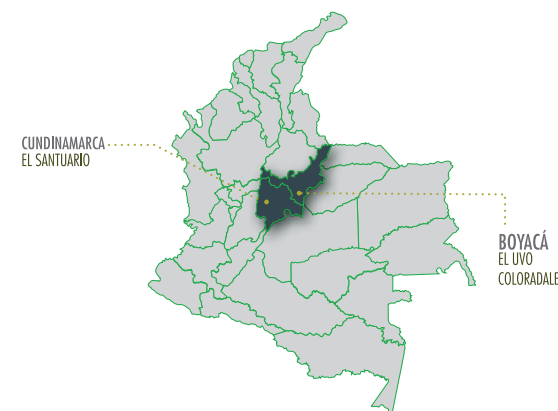
NUEVOS DEPOSITOS identificados por el Servicio Geológico Colombiano:

LA PRADERA, EN EL DEPARTAMENTO DE CUNDINAMARCA.

PROSPECTOS COMO **MITÚ**, EN EL DEPARTAMENTO DE VAUPÉS AL ORIENTE DEL PAÍS, QUE SE PRESENTA COMO HIERRO BANDEADO ASOCIADO A SECUENCIAS METASEDIMENTARIAS DE EDAD PRECÁMBRICA.

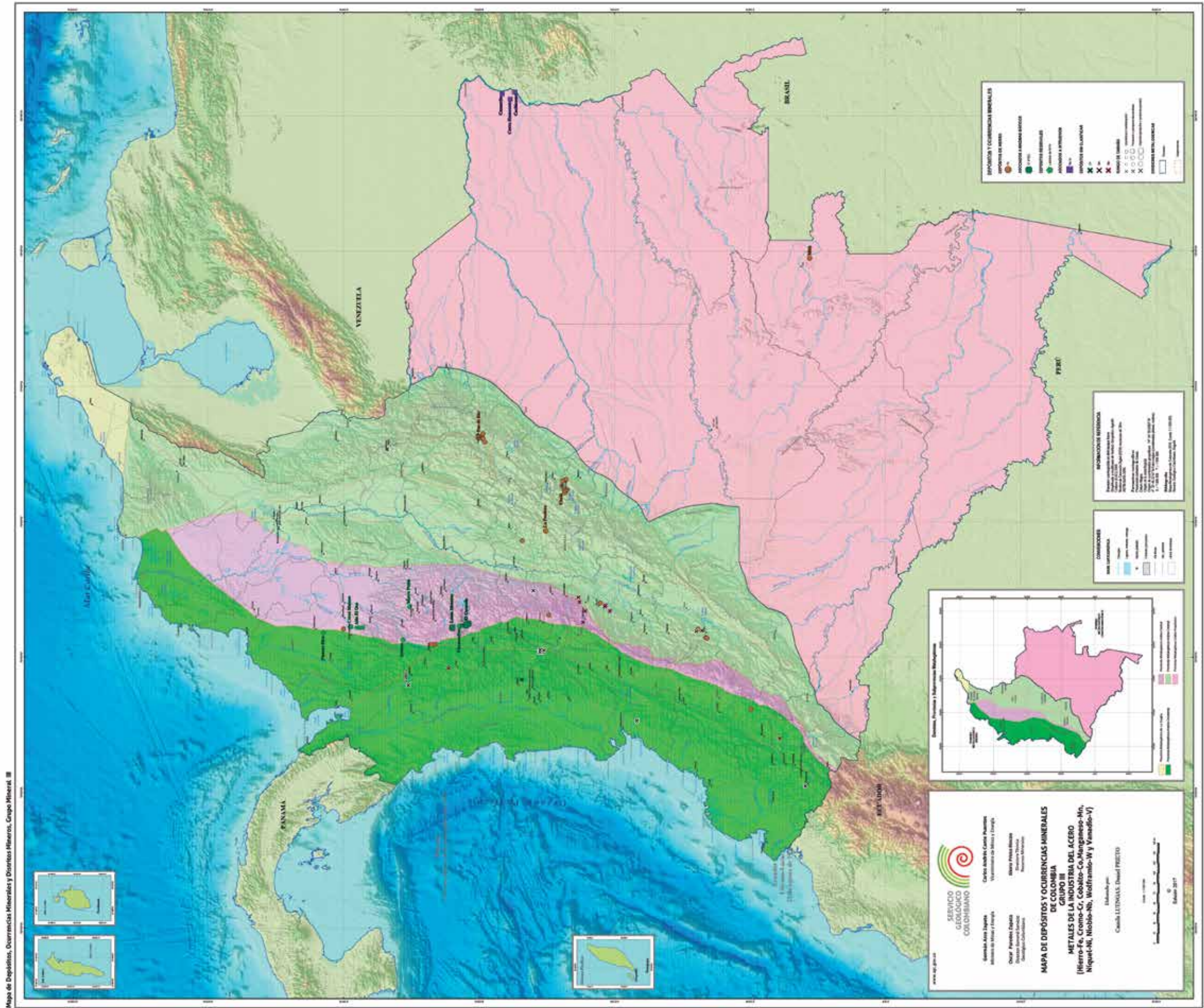
VARIAS OCURRENCIAS DEL MINERAL PRINCIPALMENTE A LO LARGO DE LA CORDILLERA CENTRAL.

PRINCIPALES MINAS EN EXPLOTACIÓN



PRODUCCIÓN POR DEPARTAMENTO AÑO 2017

DEPARTAMENTO	MUNICIPIO	PRODUCCIÓN (Ton)
BOYACÁ	Paz de Río	225.007,00
	Guayatá	11.957,95
CUNDINAMARCA	Ubalá	475.550,13
Total		712. 515.08



- Fuentes de información - Referencias**
- Agencia Nacional de Minería, 2019, Producción Nacional de Minerales 2017, en: <http://www.anm.gov.co/?q=regalias+contraprestaciones+economicas>
 - INGEOMINAS, 1987, Recursos Minerales de Colombia, Tomo I, Bogotá
 - Servicio Geológico Colombiano, 2017, Deposits and Mineral Occurrences in Colombia Map - Group III, Steel Industry Metals.
 - UPME, 2013, Estudio para la caracterización del mercado nacional e internacional de minerales. Informe preparado por CRU para UPME. Bogotá
 - U.S. Geological Survey, Mineral Commodity Summaries, January 2017, en: https://minerals.usgs.gov/minerals/pubs/commodity/iron_ore/mcs-2017-feore.pdf