

Cobre

Colombia cuenta con tres (3) cinturones de pórfidos cupríferos en los que se encuentran prospectos importantes para cobre:

Cinturón Occidental: Acandí, Murindó, Pantanos-Pegadorcito, Andágueda y Piedrancha.

Cinturón Oriental: Andes, Infierno-Chili, Dolores y Mocoa.

Cinturón Central: Quebradona, El Piso, Piedrasentada-Dominical y Mazamorras.

Actualmente se desarrollan proyectos de exploración de cobre en diferentes zonas del país, principalmente en los departamentos de Córdoba, Antioquia, Cesar y Chocó, con resultados positivos en los programas de exploración.



962
Títulos Mineros



930.095 ha
(0,81% del territorio nacional)



236 en exploración*

128 en construcción y montaje*

597 en explotación*

1 en evaluación técnica anticipada*

*Títulos por etapa contractual

1.370

Solicitudes de Contrato de Concesión

2.219.140 ha

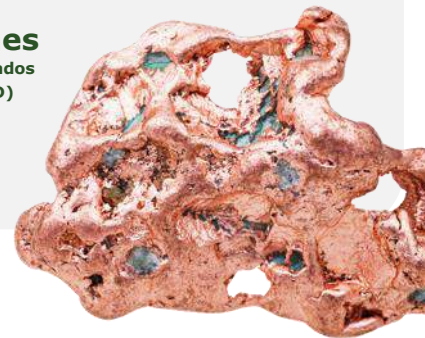
(1,94% del territorio nacional)

Fuente: AnnA minería 30/11/2023



Datos Económicos Colombia

	Cantidad Explotada Cobre en concentrados polimetálicos (Ton)	Exportaciones Cobre y sus concentrados (Ton)	Exportaciones Cobre y sus concentrados (Millones FOB USD)
2020	9.372	40.465	54,1
2021 ^P	9.194	52.558	91,2
2022 ^{Pr}	6.918	30.407	54,4



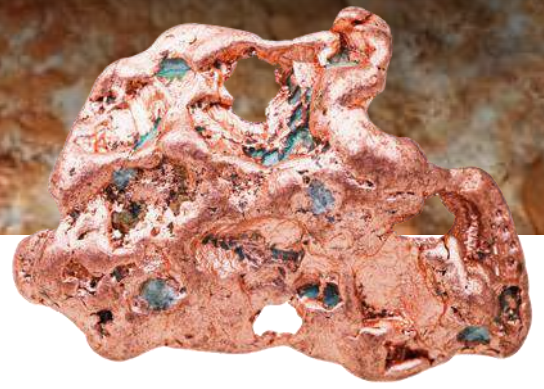
Rankings Mundiales 2022

Producción Mundial*	(000t)	Producción América Latina*	(000t)	Producción Empresas - Mundo -	(000t)
1. Chile	5.324	1. Chile	5.324	1. Freeport-McMoRan	1.910
2. Perú	2.439	2. Perú	2.439	2. BHP	1.573
3. Rep. Dem. Congo	2.360	3. México	754	3. Codelco	1.553
4. China	1.666	4. Panamá	350	4. Glencore	1.058
5. Estados Unidos	1.232	5. Brasil	285	5. Southern Copper	895
6. Rusia	881	6. Colombia	6,9	6. First Quantum	776
				7. Antofagasta	646

41*. Colombia 6,9

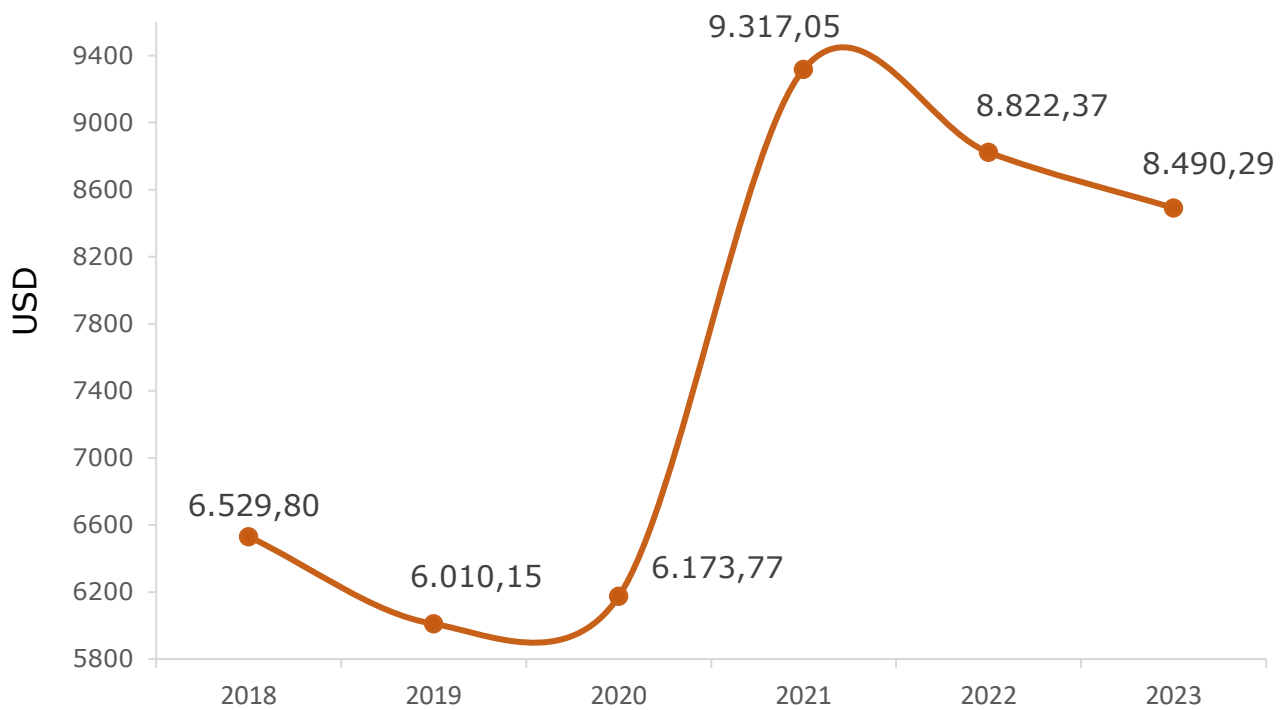
En Colombia se exploran y explotan depósitos de cobre con tenores promedio de hasta 3,05% Cu en Reservas Probadas.

Cobre

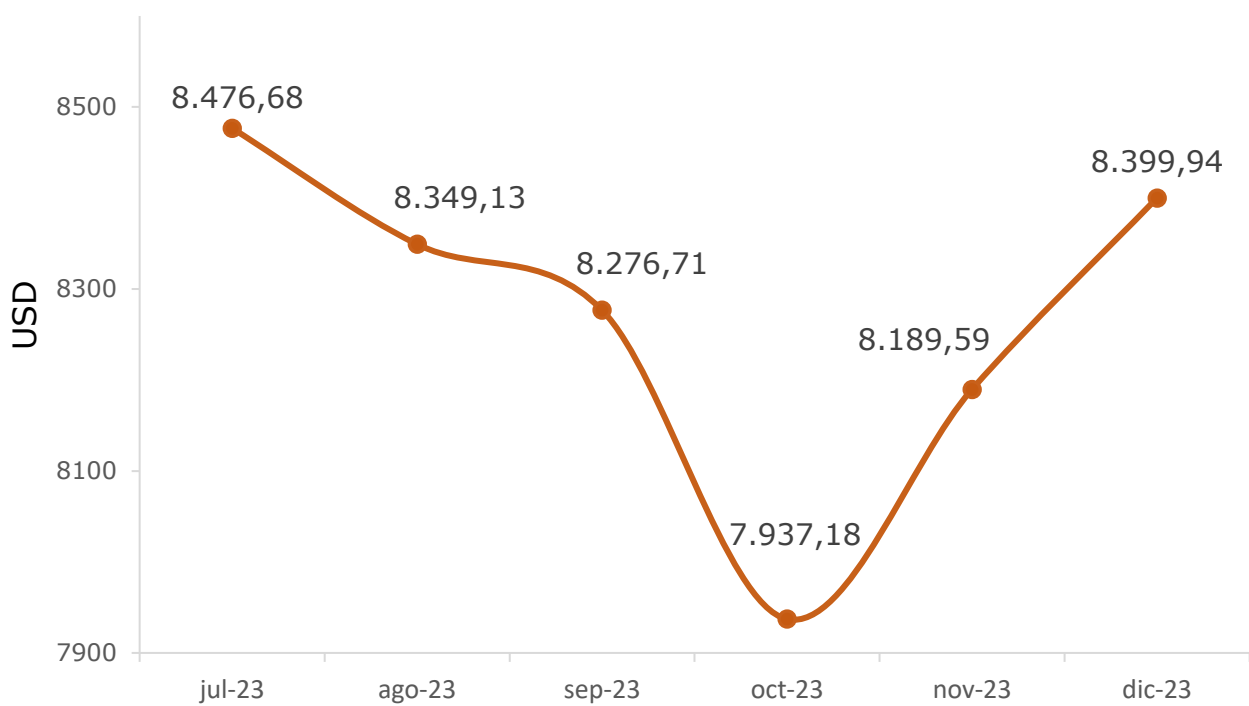


Datos Económicos

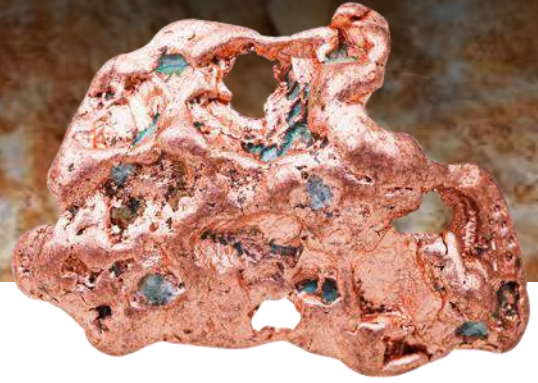
Precio promedio últimos 6 años USD/tm



Precio promedio últimos 6 meses USD/tm



Cobre



Principales proyectos con informes de recursos y reservas bajo estándares internacionales

Proyecto	Empresa	Minerales	Estándar
Quebradona	AngloGold Ashanti	Oro y cobre	SAMREC
El Roble	Atico Mining Corp.	Oro y cobre	NI 43-101
Alacrán (San Matías)	Cordoba Minerals Corp.	Oro y cobre	NI 43-101
La Mina	Goldmining Inc.	Oro y cobre	NI 43-101
Titiribí	Goldmining Inc.	Oro y cobre	NI 43-101
Yarumalito	Goldmining Inc.	Oro y cobre	NI 43-101
Mocoa	Libero Copper & Gold Corp.	Cobre y molibdeno	NI 43-101
Soto Norte	Sociedad Minera de Santander - MINESA	Oro y cobre	JORC

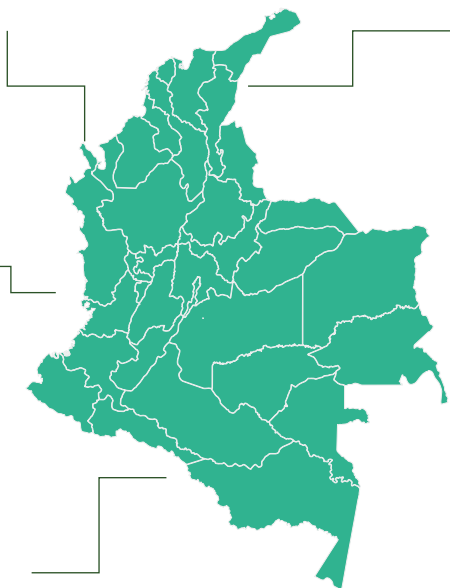
Principales proyectos en explotación 2022

Proyecto	Empresa	Producción 2022 (Libras)
El Roble	Atico Mining Corp.	15.029.000

La producción en Colombia corresponde a cobre contenido en concentrados polimetálicos.

Las exportaciones de concentrados de cobre se transportan por vía marítima desde el puerto de Buenaventura (principalmente). Los destinos de exportación del 2022: China 100%.

El cobre fue determinado como mineral estratégico para Colombia en 2012 y 2023 (Resolución ANM No. 1006 de 2023).



La ANM inició en marzo de 2021 el proceso de selección objetiva para adjudicar seis Áreas Estratégicas Mineras de cobre y polimetálicos, con el fin de seleccionar la oferta más favorable para el otorgamiento de contratos especiales para la exploración y explotación de minerales estratégicos. Los seis bloques (áreas de cobre) fueron adjudicados durante el 2021, 2022 y 2023.

Fuente: ANM 31/10/2023, DANE, SIMCO – UPME, DANE, TSX-TSXV, JSE, MINESA, <http://aticomining.com>. Servicio Geológico Colombiano – SGC. Pr: preliminar

En el Mapa Metalogénico de Colombia 2018 publicado por el Servicio Geológico Colombiano - SGC, se identifican 142 depósitos, ocurrencias y prospectos cupríferos tipo pórfido, sulfuros masivos volcanogénicos (VMS), skarn, depósitos de óxido de hierro-cobre-oro, y depósitos hospedados en sedimentos o estratoligados, especialmente en la Serranía de Perijá y la Cordillera Occidental.

El Servicio Geológico Colombiano - SGC ha establecido que Colombia posee ambientes geológicos favorables para la existencia de depósitos de cobre, principalmente en los departamentos de Córdoba, Chocó, Nariño, Antioquia y la región nororiental del país, departamentos de La Guajira y Cesar.