

MINES & BUSINESS

A WINDOW FOR OPPORTUNITIES



ABC ruedas de negocio



AGENCIA NACIONAL DE
MINERÍA

¿CÓMO NACEN LAS RUEDAS DE NEGOCIO ANM?

¿QUÉ SON LAS RUEDAS DE NEGOCIO?

La Agencia Nacional de Minería decide adoptar las ruedas de negocio como plataforma ante la necesidad de contar con un instrumento que facilite acercar la oferta nacional de minerales y proyectos mineros con la demanda nacional e internacional.

Son encuentros comerciales organizados por la ANM que permiten a las partes interesadas establecer contactos y promover negocios. El objetivo es facilitar el relacionamiento entre productores con proyectos mineros en Colombia (oferentes) y mercados potenciales (inversionistas o compradores) a nivel nacional e internacional, de cara a identificar nuevas oportunidades para la comercialización de minerales colombianos o de inversión en proyectos en el país.

¿CUÁL ES LA METODOLOGÍA DE UNA RUEDA DE NEGOCIO ANM?

Cada rueda consta de tres momentos:

● Preparación

- Identificación de la oferta potencial a partir del análisis de los proyectos y/o titulares mineros, mediante:
 - Validación de que el proyecto y/o titular esté al día frente al cumplimiento de las obligaciones técnicas, ambientales y de seguridad minera.
 - Contacto con los potenciales proyectos y/o titulares para presentar la iniciativa y conocer su interés de participar en el espacio.
- Análisis del mercado potencial, identificación de clientes o inversionistas potenciales y su convocatoria.

● Evento

- **Sesión 1:** se lleva a cabo una ronda de presentaciones de los proyectos por parte de los oferentes, bajo las mismas condiciones y tiempo de presentación.
- **Sesión 2:** corresponde a una agenda de reuniones 1 a 1 que se programan al finalizar la sesión de presentaciones y por solicitud, por oferentes y clientes potenciales. Estas reuniones son de carácter privado.

● Seguimiento

Posterior al evento, la ANM realiza seguimiento con las partes y ofrece el apoyo que estas requieran, de acuerdo con las competencias de la entidad.

¿A QUIÉNES ESTÁN DIRIGIDAS LAS RUEDAS DE NEGOCIO?

¿QUIÉNES PARTICIPAN EN LAS RUEDAS DE NEGOCIO?

Las ruedas de negocio están dirigidas a compradores e inversionistas nacionales y extranjeros que deseen conocer la oferta de proyectos mineros en Colombia y tengan interés en realizar inversiones o comprar minerales.

- **Oferentes:** personas naturales o jurídicas que cuenten con título minero vigente o prerrogativa de explotación, que estén al día con sus obligaciones técnicas, ambientales y de seguridad minera.
- **Inversionistas:** son aquellas personas o empresas nacionales e internacionales que desean realizar inversión en proyectos mineros en Colombia.
- **Compradores:** corresponden a las personas o empresas nacionales e internacionales con interés principal en la compra de minerales producidos en Colombia.

HISTÓRICO

Las ruedas de negocio ANM iniciaron en 2020 con la presentación de la oferta de carbón térmico a clientes de Corea del Sur.

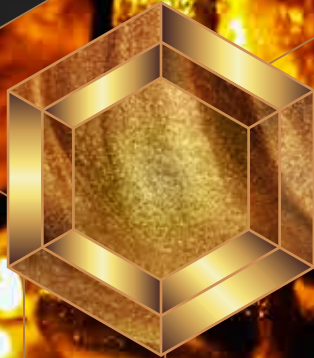
Posteriormente, se realizó un evento centrado en proyectos de oro, en la cual participaron 5 titulares que estaban en la búsqueda de inversionistas para avanzar en sus respectivos proyectos.

En 2021, se han realizado dos ruedas de negocios. Una enfocada en la oferta de carbón térmico colombiano, ante el creciente interés de compradores potenciales del mercado asiático.

En el mes de junio, se realizó la rueda de negocios de esmeraldas, teniendo en cuenta que Colombia es actualmente el mayor productor de esmeraldas de alta calidad en el mundo, gracias a su origen sedimentario hidrotermal, el cual proporciona características como brillo, transparencia, color, juego de luz y dureza óptimos. Esta rueda de negocios presentó varios proyectos mineros de esmeraldas ante inversionistas y compradores potenciales, quienes pudieron conocer el potencial y calidad de los yacimientos esmeraldíferos del país.

AVANCES EN CIFRAS

- 4 ruedas de negocio
- Tres minerales: oro, carbón y esmeraldas
- Presentación de 23 proyectos o titulares mineros colombianos
- +28 reuniones 1 a 1
- Participación de +150 potenciales inversionistas y/o compradores
- Participación de representantes de 12 países: Canadá, Estados Unidos, Panamá, Perú, Brasil, Suecia, Japón, Australia, India, Corea del Sur, China y Vietnam.



MINES & BUSINESS

A WINDOW FOR OPPORTUNITIES

Precious Metals & Gems
Round Table

OBJETIVO —

Generar un espacio para presentar los proyectos mineros de metales preciosos y esmeraldas, que permita a los inversionistas y compradores conocer el potencial y calidad de los yacimientos en Colombia, así como identificar oportunidades de negocio para los productores de nuestro país.

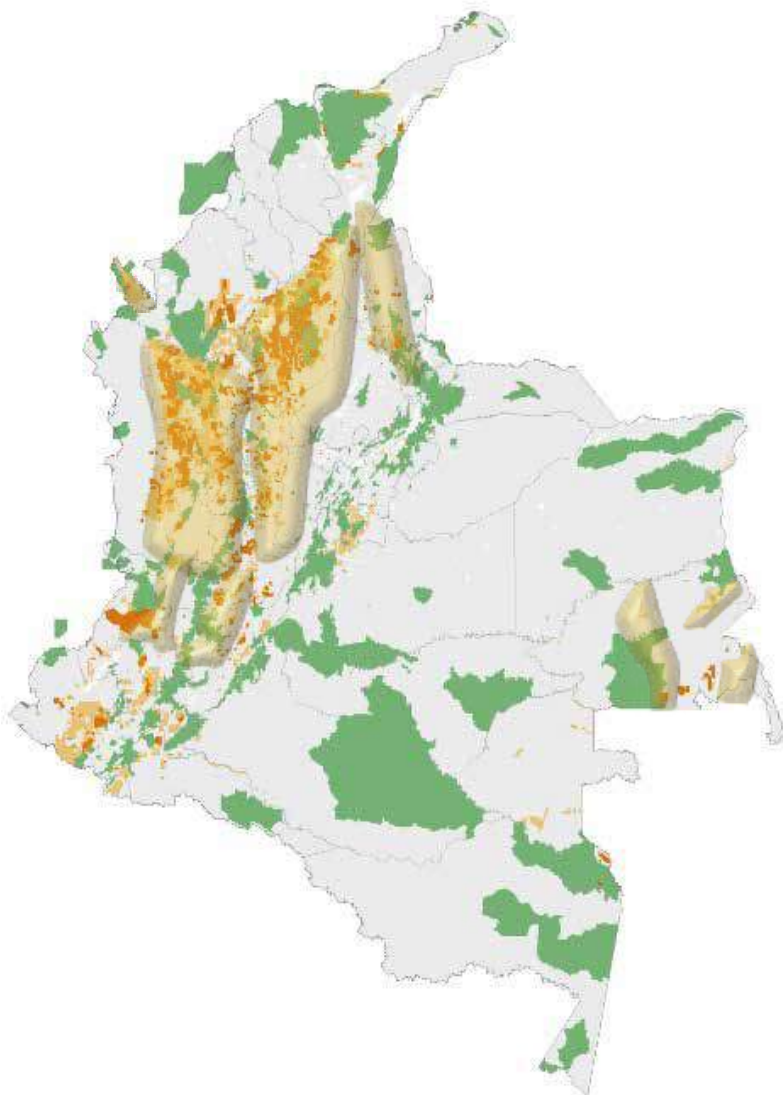
PÚBLICO OBJETIVO —

Personas y empresas nacionales y extranjeras interesadas en la compra de metales preciosos y gemas (sector joyero, comercializadoras, entre otros). Así como, inversionistas interesados en desarrollar negocios con empresas mineras de pequeña y mediana escala del país.

POTENCIAL MINERO METALES PRECIOSOS

Los metales preciosos en Colombia se encuentran asociados a diferentes tipos de ambientes geológicos, con una distribución de las manifestaciones minerales en casi todo el territorio. Sin embargo, por las condiciones geotectónicas del país, los principales depósitos existentes corresponden a los de tipo pórfido, oro relacionado a intrusivos, oro orogénico, sulfuros masivos volcanogénicos y oro de aluvión.

Los depósitos de oro y metales asociados se agrupan en distritos relacionados con cinturones metalogénicos en los departamentos de Antioquia, Santander, Tolima, Huila, Caldas, Nariño, Cauca y Bolívar, depósitos formados por la erosión de las ramas occidentales de la Cordillera de los Andes a lo largo de la costa del Pacífico colombiano y otros depósitos en Vaupés y de oro con tenores promedio entre 0,7 g/t y 10,4 g/t Au en Reservas Probables.



MAPA DE ÁREAS CON POTENCIAL PARA METALES PRECIOSOS

Áreas potenciales oro y metales preciosos



Áreas ambientales excluidas de minería

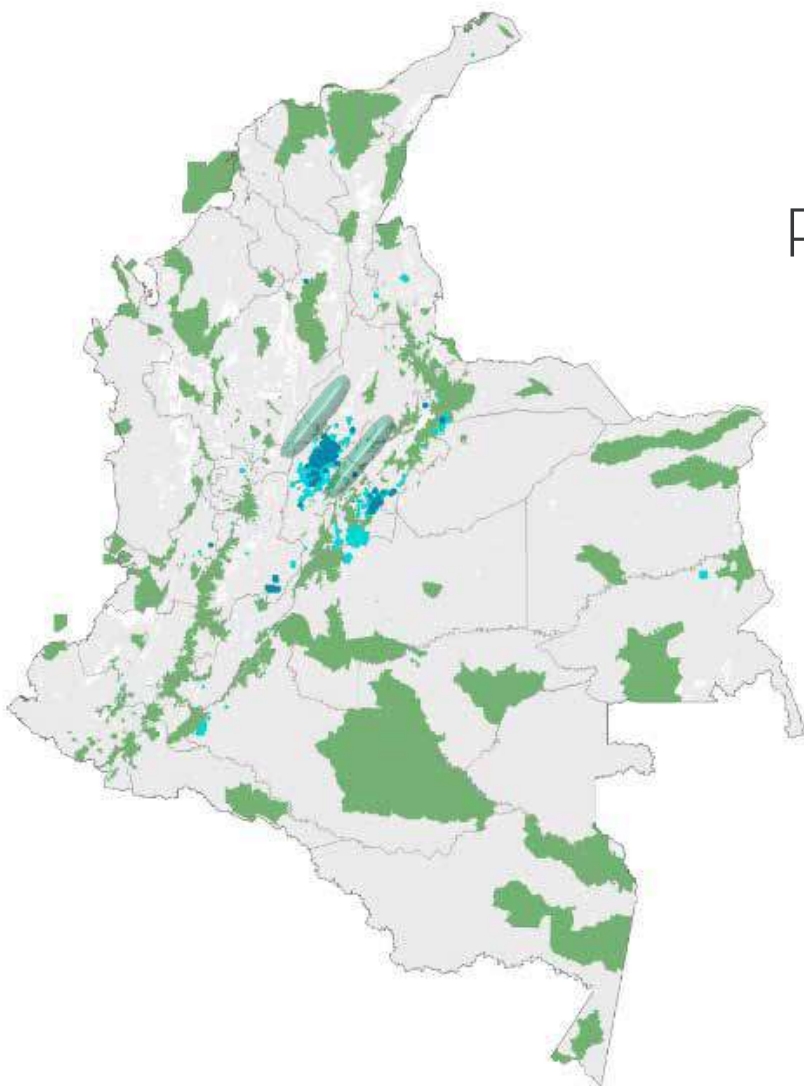


POTENCIAL MINERO ESMERALDAS

Colombia es actualmente el mayor productor de esmeraldas de alta calidad en el mundo. La extracción de las mismas se realiza en los cinturones esmeraldíferos oriental y occidental de la Cordillera Oriental de los Andes y comprende los distritos mineros de Chivor, Gachalá y Macanal en el cinturón oriental, y Muzo, Coscuez, Peñas Blancas, La Palma – Yacopí y La Pita en el cinturón occidental.

Las esmeraldas colombianas se encuentran asociadas a venas, brechas hidrotermales y brechas hidráulicas que afectan secuencias sedimentarias de las formaciones Paja, Rosablanca y Grupo Villeta en el Cinturón Oriental y las Formaciones Calizas del Guavio y Lutitas de Macanal en el cinturón occidental.

El contenido de cromo en muchas de las esmeraldas resulta ideal y permite que su color, juego de luz y brillo sean óptimos para asegurar que la esmeralda colombiana sea reconocida por su alta calidad a nivel mundial, además de poseer inclusiones muy típicas que se convierten en su sello de identidad respecto de esmeraldas de otras regiones.



MAPA DE ÁREAS CON POTENCIAL PARA ESMERALDAS

Cinturón esmeraldífero oriental y occidental



Áreas ambientales excluidas de minería



La producción de metales preciosos y esmeraldas en los últimos años ha tenido el siguiente comportamiento:

Recurso mineral	Unidad de medida	2018	2019	2020*
Oro	Gramos	35.905.345	37.476.487	47.635.188
Plata	Gramos	16.684,097	12.706.264	19.021.655
Platino	Gramos	270.462	176.277	409.996
Esmeralda en bruto	Quilates	1.924.523	613.716	1.537.368
Esmeralda engastada		182	3	10
Esmeralda tallada		203.681	151.885	47.744
Esmeralda otras		1.408.424	1.013.519	3.117.799

*Información preliminar

En 2020, la producción de metales preciosos se incrementó así: oro 27,1%, plata 49,7% y platino 132,58% con respecto al año anterior.

Diferentes trabajos exploratorios han permitido descubrir algunos depósitos de oro de clase mundial, con tenores variables en recursos medidos que pueden superar hasta 20,0 gramos por tonelada.

Las esmeraldas colombianas son número uno en el mundo por calidad, gracias a su origen sedimentario hidrotermal que les proporciona un brillo, transparencia, color, juego de luz y dureza óptimo.

FICHA TÉCNICA DEL EVENTO

Nombre del evento: PRECIOUS METALS AND GEMS BUSINESS ROUND -TABLE

Formato: virtual

Fecha: 27 DE JULIO DE 2021

Evento internacional

Sesión 1

La sesión 1 contará con dos salas simultáneas, a las cuales los asistentes de la rueda de negocios podrán acceder dependiendo de su interés particular.

Sala 1

Oferta del mineral a posibles compradores, empresas joyeras y otros actores interesados en la adquisición de metales preciosos y gemas.

Sala 2

Presentación de proyectos mineros que estén interesados en vincular inversionistas o acceder a capital para potenciar sus proyectos.

Sesión 2

Reuniones 1 a 1, las cuales serán programadas después del evento, de acuerdo con las solicitudes de los participantes.



AGENCIA NACIONAL DE **MINERÍA**

mineriaencolombia.anm.gov.co

promocion@anm.gov.co



El futuro
es de todos

Gobierno
de Colombia



El futuro
es de todos

Minenergía



AGENCIA NACIONAL DE
MINERÍA