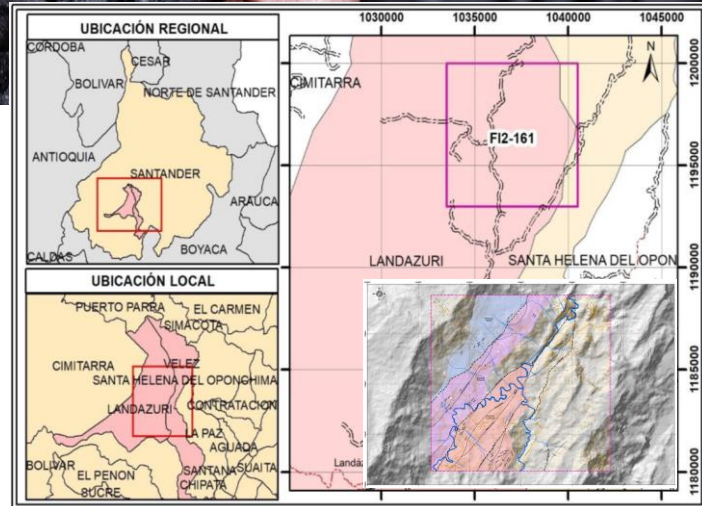




Landázuri y Vélez



Santander



**Proyecto Popayán**

Imágenes: Montenegro y Leroy Coal Co SAS

# Proyecto Popayán

Montenegro y Leroy Coal Co S.A.S.  
*Operador*

Montenegro y Leroy Coal Co S.A.S.  
*Inversionista(s)*

**FI2-161**  
*Título minero*

Explotación  
*Etapas actual*

## UBICACIÓN

Santander  
*Departamento*

Landázuri y Vélez  
*Municipio(s)*

Landázuri y Vélez  
*Municipio(s) área de influencia*



**Geovisor Anna MINERÍA**

## DATOS PRINCIPALES

US\$ 28 millones  
*Inversión global*

US\$ 4 millones  
*Inversión ejecutada*

-  
*Inicio de construcción*

-  
*Inicio de operaciones*

109 empleos directos en producción  
*Empleo*

*Tipo de proyecto*

- Nuevo (greenfield)
- Ampliación (brownfield)
- Reposición (brownfield)
- Reaprovechamiento (greenfield)

Sedimentario – carbón metalúrgico  
*Tipo de yacimiento*

8,96 MT  
*Reservas minerales (Estándar ECRR)*

Medidos: 9,35 MT e Indicados: 17,12 MT  
*Recursos minerales (Estándar ECRR)*

Cielo abierto y subterránea  
*Tipo de mina*

16 años  
*Vida útil de mina*

-  
*Capacidad de planta*

189.000 toneladas  
*Producción anual estimada*

## ESTADO ACTUAL DEL PROYECTO

### Avance en la etapa:

- Pre-factibilidad
- Factibilidad
- Ingeniería de detalle
- Construcción

El proyecto cuenta con todos los diseños de ingeniería para avanzar en la siguiente etapa.

### Licencia ambiental (CAS)

- Solicitada
- En estudio
- Aprobada

Resolución DGL No. 00001399 del 03 Dic 2010 de la Corporación Autónoma Regional de Santander – CAS.

### Programa de trabajo y obras - PTO (Agencia Nacional de Minería)

- Presentado
- En evaluación
- Aprobado

Radicado 20211001218322 del 01 de junio de 2021.

### Adhesión a iniciativas y mejores prácticas:

El proyecto se encuentra vinculado al programa de asistencia técnica VETA de la Agencia Nacional de Minería.

### Principales logros en gestión social

Apoyo a la comunidad en construcción y adecuación de puentes y vías, acueducto, ingeniería para electrificación rural y escuelas; así como capacitaciones en 15 tipos de proyectos productivos enfatizando la participación de la mujer, en alianza con el SENA.

En Pandemia, con las Comunidades y los Gobiernos municipales, se crearon estaciones de bio seguridad a la entrada de las carreteras veredales, incluyendo la desinfección de todos los vehículos desde buses hasta motos.

Donación de elementos de primera necesidad para la población más vulnerable.

### Datos adicionales del proyecto:

Calidad insitu de carbón metalúrgico Bajo volátil, humedad insitu 1.28 %, cenizas 3.6 %, Materia volátil 18 %, Azufre 0,74 %, FSI 8.

Calidad ofertada de carbón metalúrgico Bajo volátil: humedad 7 % máx, cenizas 9 % máx, Materia volátil 19 % máx, Azufre 0,94 % máx, FSI 8.

## INFORMACIÓN Y CONTACTO



**Del proyecto visite:**

[www.invercoalpl.com](http://www.invercoalpl.com)



**Gestión de interés de inversión**

**en el proyecto:** [promocion@anm.gov.co](mailto:promocion@anm.gov.co)